



LNZ International Travel Service Limited

新西兰绿洲国际旅游服务有限公司

亚南极豪华之旅

出发时间：2015年12月31日

（21天特别行程）

2015.10.19



LNZ International Travel Service Limited

新西兰绿洲国际旅游服务有限公司

第1天：国内  → 奥克兰  → 皇后镇

国内乘国际航班出发，到达奥克兰机场后，当天乘坐国内航班飞往皇后镇。皇后镇坐落在南阿尔卑斯山脉南端。白色的雪峰、裸露的山体，茂密的森林、湛蓝的湖水从高到低成带状排列，镶嵌在起伏的山峦和狭长的瓦卡提波湖之间的是一片片的度假别墅和酒店，湖光山色，美不胜收。皇后镇是新西兰第一度假圣地。享用晚餐后入住酒店。





LNZ International Travel Service Limited

新西兰绿洲国际旅游服务有限公司

第2天：皇后镇 → 蒂阿瑙

早上晚点出发前往水果之乡“克伦威尔”。这里生产很多种类的水果，以樱桃、苹果和梨闻名。路边水果店是游客必到之处。中午我们返回皇后镇，乘坐**空中缆车**观赏皇后镇美景。并在皇后镇最高档的山顶餐厅享受丰盛的山顶自助餐。之后乘坐**TSS EARNSLAW**号古老蒸汽船，泛舟皇后镇。**TSS EARNSLAW**古老蒸汽船于1912年下水，是目前世界上唯一尚在进行商业运营的蒸汽船。（每年冬季蒸汽船会进行大修，7月左右，游湖的项目会由其他相同规模的游船替代。不便之处，敬请原谅）。夜宿蒂阿瑙。





LNZ International Travel Service Limited

新西兰绿洲国际旅游服务有限公司

第3天：蒂阿瑙 → 米佛峡湾 → 皇后镇

此日自由活动，或选择自费前往米佛峡湾，途中观赏镜湖，神仙水河，之后乘坐米佛峡湾出海游轮，畅游素有世界第八大奇迹之称的峡湾，游览峡湾国家公园，领略米佛峡湾的壮丽美景和峡湾野生动植物生态。





LNZ International Travel Service Limited

新西兰绿洲国际旅游服务有限公司

第4天：皇后镇 → 但尼丁



早餐后，前往但尼丁，到达后我们将参观出海游轮及参加游轮安全知识讲座，然后分配探险小组和安排船上房间等事项。并享用在船上餐厅的美味晚餐。晚餐后入住但尼丁市区酒店。



LNZ International Travel Service Limited

新西兰绿洲国际旅游服务有限公司

第5天：但尼丁 → 出海

早上我们将游览参观但尼丁地标建筑但尼丁火车站，火车站是维多利亚时期建筑风格，并有机会乘坐火车通过崎岖的山路地形游览Taieri河峡谷。在火车上早晨可以享有西式茶点，以及西式糕点午餐。旅途中还可以观赏到海豹和稀有的蓝企鹅。傍晚上船准备出海。





LNZ International Travel Service Limited

新西兰绿洲国际旅游服务有限公司

第6天：石莼岛和斯图尔特岛



出海第一天，我们早上6:30到达石莼岛和斯图尔特岛。我们会徒步在岛上游览，在这个世界知名动物保护区里，您会欣赏到特有的动植物而感叹。下午我们将参观岛上的奥班小镇，各式各样的小酒馆、餐馆和新奇的画廊，漫步在这样的美丽小镇，让你尽情放松享受宁静。下午3:30离开。





LNZ International Travel Service Limited

新西兰绿洲国际旅游服务有限公司

第7天：在海上



今天在海面上，享受悠闲的一天，可以享用晚早餐。今天可以参加船上为您准备的冒险讲座，相关领域的专家讲述有趣冒险故事，和南极的特有野生动物和特性。

第8天：坎贝尔岛

坎贝尔岛是新西兰国家领土最南端的岛屿，距离南岛700公里，1894年以来坎贝尔岛被用于捕鲸、战时海防、气象观测。1954年以后成为一个无人居住的世界遗产保护自然保护区。





LNZ International Travel Service Limited

新西兰绿洲国际旅游服务有限公司

第9天：在海上

第10-11天：麦夸里岛



麦夸里岛位于新西兰的西南角，长34公里，宽5公里的一个岛屿，是1870年7月11日被弗雷德里克偶然发现的。麦夸里岛被称为澳大利亚的南极洲宝石，各种各样的野生动物包括成千上万的海豹和企鹅。这里被指定为世界遗产。岛上居住人数被严格限制，只允许20-40人，其中包括澳洲的研究基地人员。我们上岛可以看到海豹、海象、凤冠企鹅、皇家企鹅和巴布亚企鹅，以及72中鸟类等。





LNZ International Travel Service Limited

新西兰绿洲国际旅游服务有限公司

第12天：在南太洋上前行

第13天：奥克兰岛和恩德比岛

奥克兰群岛中最大的岛为奥克兰岛，面积达510平方公里。岛上还有许多海湾，其中最北段的港口叫做“罗斯港”。这里气候凉爽、潮湿、多风。动物主要有海豹、海狮、海象；还有大群鸟类栖息，海燕和企鹅最多。



恩比德岛位于奥克兰岛以北1公里处，也是奥克兰群岛的一部分。它是被认为是在25-100万年前火山喷发形成的。岛上栖息着黄眼企鹅、新西兰铃鸟、丹顶鹤长尾小鹦鹉和皇家信天翁等稀有动植物。



LNZ International Travel Service Limited

新西兰绿洲国际旅游服务有限公司

第14天：斯奈尔斯群岛



斯奈尔斯群岛是位于南极海隶属于新西兰的群岛。位于新西兰南岛南方约200公里处，是世界遗产亚南极群岛的一部分。包含包括东北岛、海岛、布劳顿岛、阿勒特礁以及其他一些小岛，面积约为3.5平方公里。





LNZ International Travel Service Limited

新西兰绿洲国际旅游服务有限公司

第15-16天：峡湾国家公园

峡湾国家公园是世界遗产，包括米佛峡湾、神奇峡湾和达斯基峡湾。达斯基峡湾的名字由来是在1770年库克船长发现这一区域，给它起名叫达斯基峡湾。达斯基峡湾是峡湾企鹅重要的栖息地。





LNZ International Travel Service Limited

新西兰绿洲国际旅游服务有限公司

第17天：在海上

第18天：阿代尔岛和纳尔逊



阿代尔岛是亚伯塔斯曼国家公园内的一个小岛。非常美丽的这小岛上有许多鸟栖息在此。我们可以上岛上散步，欣赏美景和捕食者鸟等活动。



纳尔逊（Nelson）位于新西兰南岛顶端，是第三大国家公园。这里盛产新西兰葡萄酒。我们将前往Neudorf酒厂，酒厂位于纳尔逊的Upper Moutere Valley，酒厂是由Tim和Judy创建。它具有国际声誉的黑皮诺、雷司令、灰皮诺葡萄酒等。我们还将参观这里最大的和最古老的Seifried葡萄酒生产商，它建立于1973年。





LNZ International Travel Service Limited

新西兰绿洲国际旅游服务有限公司

第19天：凯库拉



凯库拉是您了解毛利族丰富文化历史最好的地方，您会有机会体验毛利文化在现代社会里的独特性。我们有机会参观当地的毛利村落，享受毛利美食。让你留下美好的文化体验。





LNZ International Travel Service Limited

新西兰绿洲国际旅游服务有限公司

第20天：科特尔特顿（基督城）

到达科特尔特顿港口，早餐后下船，入住基督城酒店。

第21天：基督城 → 奥克兰 → 国内

早餐后，前往机场乘早班机返回奥克兰并转国际航班回国。



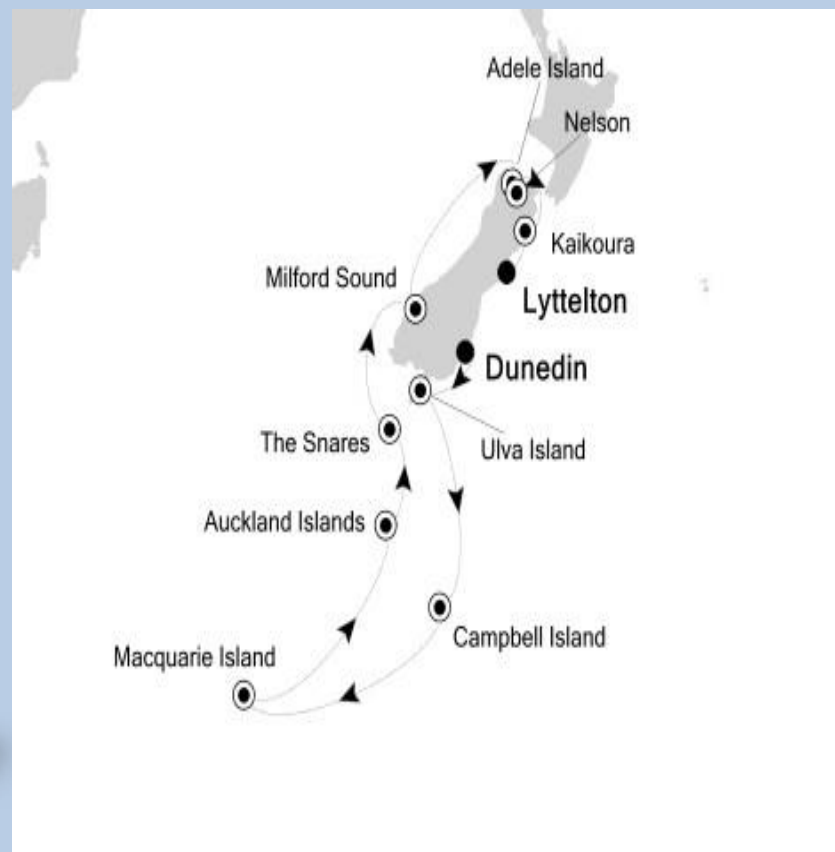


LNZ International Travel Service Limited

新西兰绿洲国际旅游服务有限公司

游船简介:

长102.9米 X 宽15.4米，5218吨位，
2014年注册，可搭乘120人。



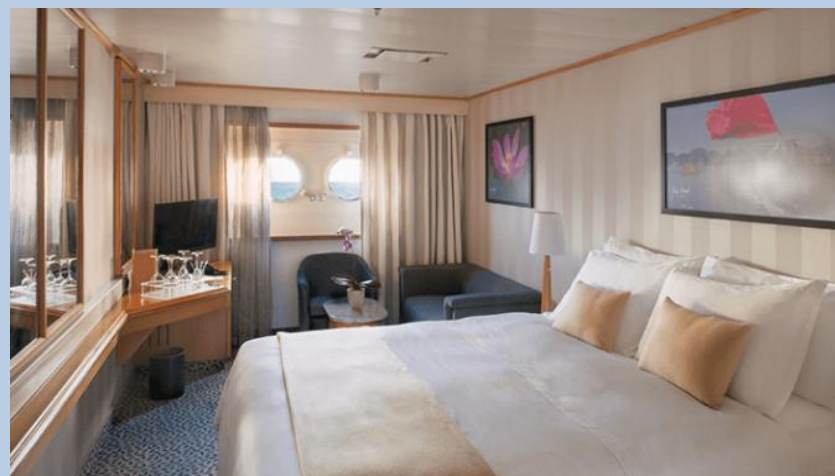
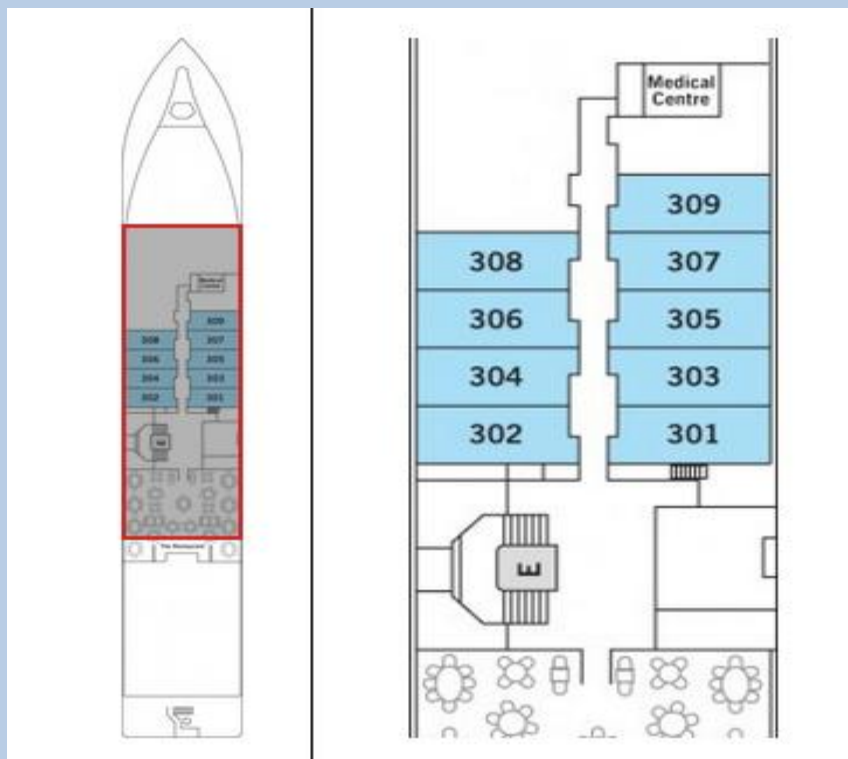


LNZ International Travel Service Limited

新西兰绿洲国际旅游服务有限公司

房型配置:

探险家套房: 共9间



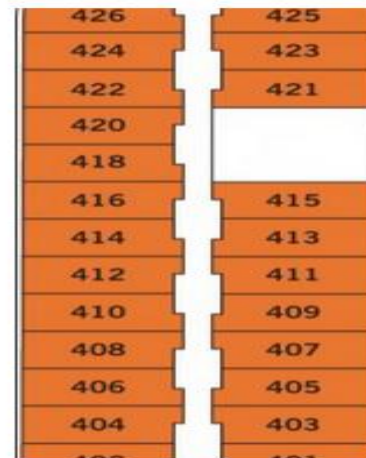
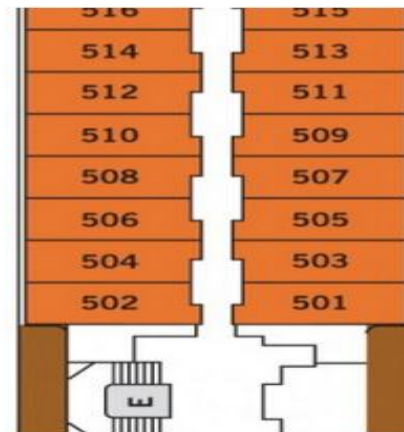
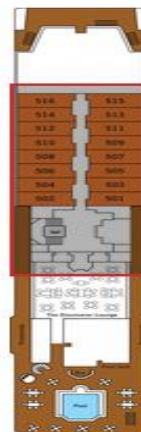


LNZ International Travel Service Limited

新西兰绿洲国际旅游服务有限公司

房型配置:

景色套房: 共42间



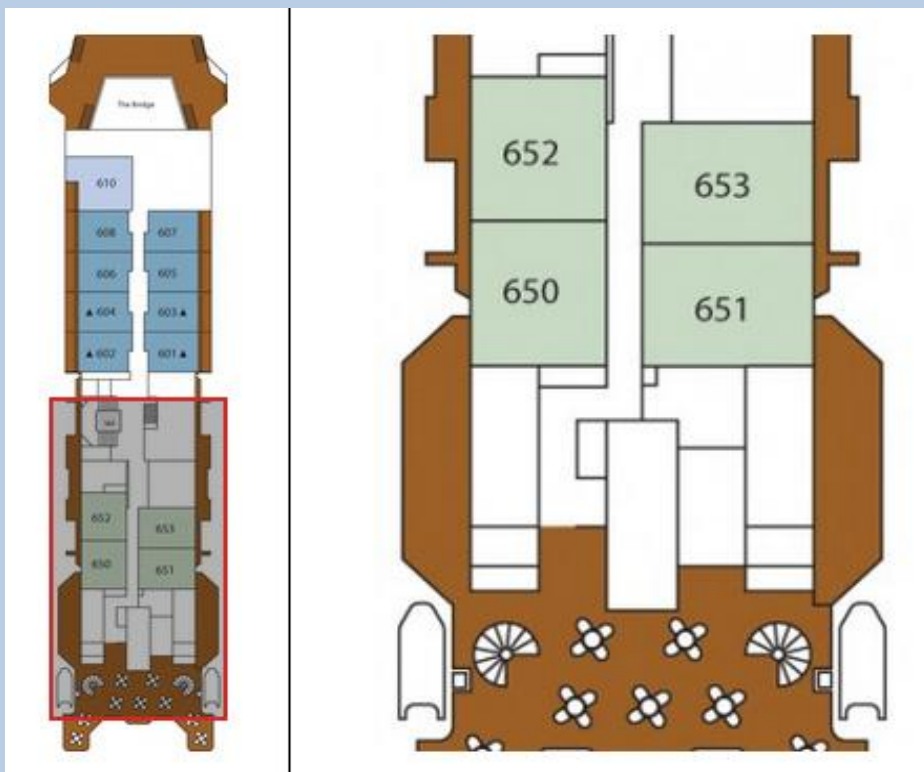


LNZ International Travel Service Limited

新西兰绿洲国际旅游服务有限公司

房型配置:

远景套房: 共4间



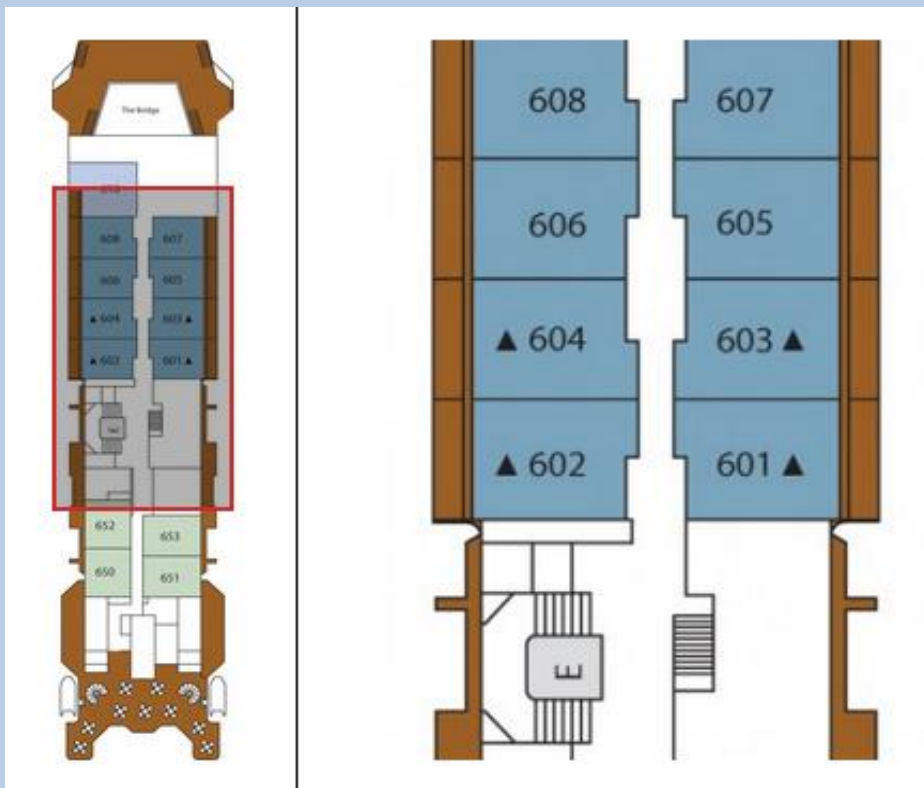


LNZ International Travel Service Limited

新西兰绿洲国际旅游服务有限公司

房型配置:

远景阳台套房: 共8间





LNZ International Travel Service Limited

新西兰绿洲国际旅游服务有限公司



谢谢! 😊

欢迎咨询: **+64 9 520 1111**

E-mail: **info@lnztravel.co.nz**

Website: **lnztravel.co.nz**